

Model Type	قیمت (ریال)	Power (KW)	Heavy Load		ابعاد mm W×H×D
			Input (A)	Output (A)	
SSI80-2S1R5GB	45.000.000	1.5	15	6.8	72×170×138
SSI80-2S2R2GB	68.500.000	2.2	22.5	9.2	82×185×163



گارانتی
365 روز
خدمات پس از فروش
1100 روز

لیست قیمت اینورتر
SSInverter
مدل SSI80
تاریخ تنظیم: 1402.12.13
تاریخ انقضا: 1403.01.15

- دارای فیلتر EMC داخلی
- مدباس داخلی
- چاپر داخلی
- قابلیت جداسازی کپید
- V/F - Vector Control
- PID Control
- حداکثر فرکانس: 400Hz



Model Type	قیمت (ریال)	Power (KW)	Heavy Load		ابعاد mm W×H×D
			Input (A)	Output (A)	
SSI80-4T0R7GB	62.000.000	0.75	3.6	2.2	82×185×163
SSI80-4T1R5GB	65.000.000	1.5	5.9	3.7	
SSI80-4T2R2GB	70.500.000	2.2	8.3	5.1	
SSI80-4T4R0GB	83.700.000	4	14.6	9.2	
SSI80-4T5R5GB	104.900.000	5.5	19.2	12	100×250×164
SSI80-4T7R5GB	117.500.000	7.5	24.7	15.5	



تکفاز: 1.5KW&2.2KW
سه فاز: 0.75KW~7.5KW توان های بیشتر از 7.5KW در SSI80 به زودی...



Catalog SSI

گارانتی

555 روز خدمات

1800 روز

لیست قیمت اینورتر
SSI Inverter
مدل SSI800

تاریخ تنظیم: 1402.12.13
تاریخ انقضا: 1403.01.15

Sepehr
شرکت
سیهر صنعت

Vector /V/F/Close Loop

دارای DBU داخلی تا توان 22KW

دارای EMC فیلتر

پروفی نت - پروفی باس

تک فاز: 0.75KW تا 3.7KW

فرکانس: 0Hz تا 590Hz

Torque control بسیار دقیق

دارای RS485 Modbus Interface

Contact Info

77 61 46 36

9199499792

www.ssinverter.ir

@ssinverter
@sepehrsanat.co

Model Type	قیمت (ریال)	Power (kW)	Heavy Load		ابعاد mm W×H×D
			Input (A)	Output (A)	
SSI800-2S0R37GB-PU00	62.000.000	0.37	6.5	2.5	75×185×145 88×220×155 100×250×135
SSI800-2S0R75GB-PU00	62.500.000	0.75	9.3	4.5	
SSI800-2S1R5GB-PU00	66.000.000	1.5	15.5	7.5	
SSI800-2S2R2GB-PU00	82.000.000	2.2	23	9.6	
SSI800-2S4R0GB-PU00	134.700.000	3.7	33	16	

220V

Model Type	قیمت (ریال)	Power (KW)	Heavy Load		Standard Load		ابعاد mm W×H×D
			Input (A)	Output (A)	Input (A)	Output (A)	
SSI800-4T0R7GB/1R5GB	74.000.000	0.75/1.5	3.7	2.3	5.8	3.7	75×185×135
SSI800-4T1R5GB/2R2PB	76.000.000	1.5/2.2	6	3.8	8.5	5.3	
SSI800-4T2R2GB/3R7PB	84.500.000	2.2/4.0	8.5	5.3	14.0	8.5	
SSI800-4T3R7GB/5R5PB	98.500.000	4.0/5.5	15	9.6	18.6	11.2	88×215×135
SSI800-4T5R5GB/7R5PB	116.000.000	5.5/7.5	20.8	13.0	24.7	15.5	100×250×135
SSI800-4T7R5GB/011PB	135.000.000	7.5/11	27.1	17.0	33.1	22.0	
SSI800-4T011GB/015PB	197.000.000	11/15	35.9	25.0	42.5	31.0	
SSI800-4T015GB/018R5PB	237.000.000	15/18.5	43.4	32.0	50.2	36.0	170×370×380
SSI800-4T018R5GB/022PB	292.000.000	18.5/22	51.5	38.0	58.5	42.5	
SSI800-4T022GB/030PB	327.000.000	22/30	61	45.0	79.0	56.0	
SSI800-4T030G/037P	435.000.000	30/37	82.5	61.0	98.0	71.0	280×490×246
SSI800-4T037G/045P	515.000.000	37/45	72	75.0	87.0	90.0	
SSI800-4T045G/055P	655.000.000	45/55	88	91.0	102.0	104	
SSI800-4T055G/075P	715.000.000	55/75	110	112	142	145	330×620×265
SSI800-4T075G/090P	971.000.000	75/90	148	150	170	175	
SSI800-4T090G/110P	1.127.000.000	90/110	175	180	192	202	
SSI800-4T110G/132P	1.345.000.000	110/132	206	215	245	255	320×850×380
SSI800-4T132G/160P	1.539.000.000	132/160	251	260	290	305	
SSI800-4T160H/185P	1.924.000.000	160/185	304	315	334	350	
SSI800-4T200G/220P	2.380.000.000	200/220	381	395	409	425	500×1070×410
SSI800-4T220G/250P	2.799.000.000	220/250	420	435	453	461	
SSI800-4T250G/280P	3.210.000.000	250/280	472	480	509	525	
SSI800-4T280G/315P	3.730.000.000	280/315	525	540	568	585	650×1220×430
SSI800-4T315G/355P	4.420.000.000	315/355	590	605	621	634	
SSI800-4T355G/415P	4.850.000.000	355/415	647	660	694	725	
SSI800-4T415G/450P	5.850.000.000	415/450	718	745	776	805	

380V

گارانتی

0.75KW~90KW: 555 روز

110KW~630KW: 777 روز

خدمات پس از فروش

1800 روز

لیست قیمت اینورتر

SSI Inverter

مدل SSI800

تاریخ تنظیم: 1402.12.13

تاریخ انقضا: 1403.01.15

Sepehr
شرکت
سپهر صنعت



Manual SSI800

سه فاز: 0.75KW تا 630KW

فرکانس: 0Hz تا 590Hz

Vector /V/F/Close Loop

Torque control بسیار دقیق

دارای DBU داخلی تا توان 22KW

دارای چوک DC داخلی از توان 37KW

Contact Info

77 61 46 36

9199499792

www.ssinverter.ir

@ssinverter
@sepehrsanat.co



Address: Building 250, Saadi Street, Tehran, Iran.



Contact Info

Mobile: 9199499792



Telephone: 77 61 46 36



Website: www.ssinverter.ir



Insta: @sepehrsanat.co



Sepehr شرکت سیهر صنعت



گارانتی

365 روز
خدمات پس از فروش
1100 روز

چاپر DBU
SSInverter
پر قدرت و مناسب
برای تمام برندها

تاریخ تنظیم: 1402.12.13
تاریخ انقضا: 1403.01.15

رد	Braking Unit SSInverter	توان (KW)	قیمت (ریال)	ابعاد (mm) WxHxD	مقاومت ترمز پیشنهادی
1	SSD04544	45	108.900.000	130x330x150	14R 10KW
2	SSD05544	55	122.000.000	130x330x150	10R 15KW
3	SSD07544	75	150.000.000	130x330x150	6R 24KW
4	SSD11044	110	172.700.000	130x330x150	4R 35KW

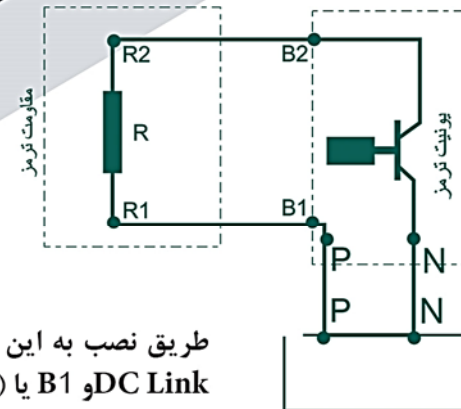


عملکرد چاپر

تنظیم سطح ولتاژ چاپر

در یونیت SSInverter سطح ولتاژ ذیل به ترتیب قابل انتخاب است:

- 380VAC که سطح ولتاژ DC را روی 630VDC کنترل می نماید.
- 400VAC که سطح ولتاژ DC را روی 660VDC کنترل می نماید.
- 415VAC که سطح ولتاژ DC را روی 690VDC کنترل می نماید.
- 440VAC که سطح ولتاژ DC را روی 730VDC کنترل می نماید.
- 460VAC که سطح ولتاژ DC را روی 760VDC کنترل می نماید.



طریق نصب به این صورت می باشد که منفی N درایو بعد از خازنهای DC Link و B1 یا (+) و یا P به P مثبت (+) درایو متصل میگردد و دو سر مقاومت متصل می گردد.

زمانیکه ولتاژ DCLink افزایش می یابد توسط یک مقایسه گر که در قسمت فرمان یونیت Dynamic Braking Unit قرار دارد این اضافه ولتاژ تشخیص داده و بر اساس مقدار سطحی که در روی برد کنترل مشخص گردیده است فرمان سویچینگ IGBT را می دهد و بدین صورت تخلیه ولتاژ صورت می گیرد.

در یونیت SSInverter در خروجی مقاومت کم وات پاور قرار می دهند که اگر مقاومت در ترمینال های B1 و B2 وصل نباشد از آسیب دیدن IGBT یونیت جلوگیری می کند.

*توان مقاومت های پیشنهادی متناسب با مقاومت ترمز HOWCORE می باشد در صورت استفاده از مقاومت تولید داخل به واتها ۵۰ درصد به بالا اضافه شود.